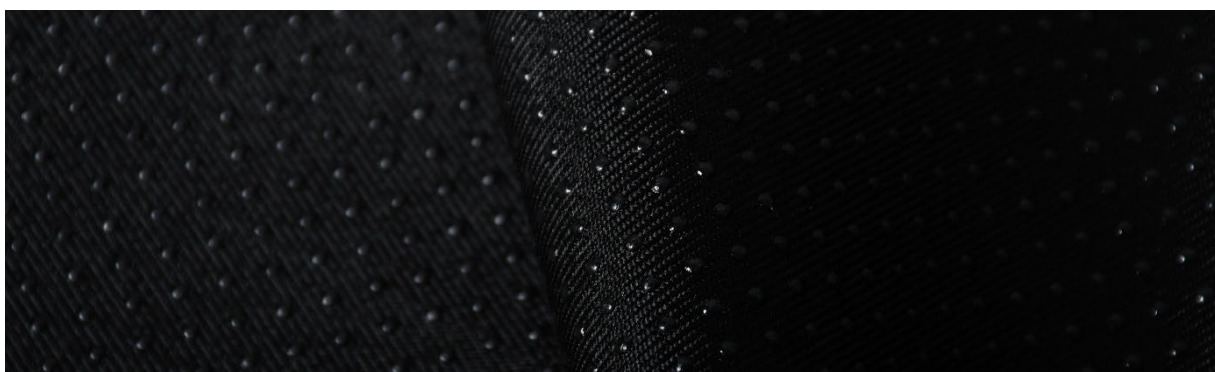


Czyszczenie i pielęgnacja
Cleaning and care
Reinigung und Pflege



Masa powierzchniowa/Weight/Gewicht	DIN EN 12127	150g/m ² +/-5%
Szerokość robocza/Working width of roll/Arbeitsbreite der Rolle		minimum 160 cm
Skład/Composition/Zusammensetzung - fabric	EU 1007/2011	100% Polyester
Skład/ Composition/ Zusammensetzung - dots		PCV
Test Martindale'a/ Abrasion resistance/ Scheuerfestigkeit (Martindale)	EN ISO 12947-1,2	60 000
Wytrzymałość na rozdarcie/ Tear growth resistance/ Weiterreissfestigkeit	EN ISO 13937-3	
osnowa/ warp/ Kette		35
wątek/ weft/ Schuss		35
Wytrzymałość na rozciąganie/ Tensile Strength/ Zugfestigkeit	EN ISO 13934-1	
osnowa/ warp/ Kette		600
wątek/ weft/ Schuss		150
Przesuwalność nitok/ Resistance to seam slippage/ Nahtschiebewiderstand	EN ISO 13936-2	
osnowa/ warp/ Kette		3
wątek/ weft/ Schuss		3
Ostatnia aktualizacja danych/Last data update/Letzte Datenaktualisierung		2026.02.26



PL
Efekt pillingu i tzw. mechacenia się tkanin jest procesem naturalnym i niemożliwym do całkowitego wyeliminowania. Przenoszenie barwników z tkanin o kolorach intensywnych i ciemnych na tkaniny jasne jest nieuniknione. Przy zahaczeniu tkaniny istnieje możliwość wyciągnięcia pojedynczych przędzy. Ze względów technologicznych dopuszczalne są różnice w odcieniach kolorów.

EN
The pilling effect is a natural process and cannot be completely eliminated. Migration of dye stuff from intense and dark fabrics to light fabrics is unavoidable. Pulled threads are to be expected when getting caught on sharp objects. Variations on color shades are acceptable for technological reasons.

DE
Der Pilling-Effekt/Fusseln von Stoffen sind natürliche Prozesse, die nicht vollständig eliminiert werden können. Die Farbübertragung von Stoffen mit intensiven und dunklen Farben auf hellere Stoffe ist unvermeidlich. Beim Ziehen an der Oberfläche ist es möglich, einzelne Fäden herauszuziehen. Aus technologischen Gründen sind Farbtonunterschiede zulässig.